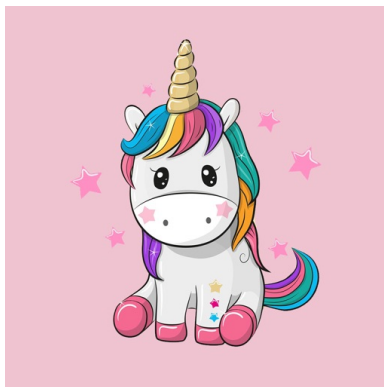


Dostępna pamięć: 2MB

Jednorożce



Cleo bardzo lubi kolekcjonować pluszowe jednorożce. Wszystkich modeli jednorożców, które zbiera, jest 10^9 . Z każdego modelu zawsze kupuje po dwa jednorożce, żeby nie było im smutno i nie czuły się samotnie ☺. Cleo codziennie ogląda swoją kolekcję, która jest całkiem imponująca. Z chęcią zaprasza też znajomych, którzy tak jak ona kochają jednorożce.

Niestety pewnego dnia Cleo spostrzegła, że jeden z jednorożców zaginął. Zostało tylko puste miejsce na półce. Jednorożców jest jednak bardzo dużo i Cleo na pierwszy rzut oka nie jest w stanie ustalić, który dokładnie jednorożec zaginął. Zaczęła więc spisywać listę wszystkich jednorożców w domu, żeby ustalić z którego modelu brakuje pary.

A czy Ty już wiesz, którego jednorożca brakuje?

Wejście

W pierwszym wierszu wejścia znajduje się jedna liczba całkowita n ($1 \leq n \leq 2 * 10^6 - 1$) - liczba jednorożców, które wpisała Cleo na listę. W kolejnym wierszu znajduje się n liczb całkowitych j ($1 \leq j \leq 10^9$), oznaczająca model jednorożca z listy.

Wyjście

W pierwszym wierszu standardowego wyjścia powinien znaleźć się numer modelu jednorożca, którego brakuje.

Przykłady

Wejście	Wyjście
5 3 6 4 6 3	4
7 1 7 3 9 1 3 7	9
1 3	3

